



鋼製管フランジ

Steel pipe flanges

内 容

JIS B2220-2012

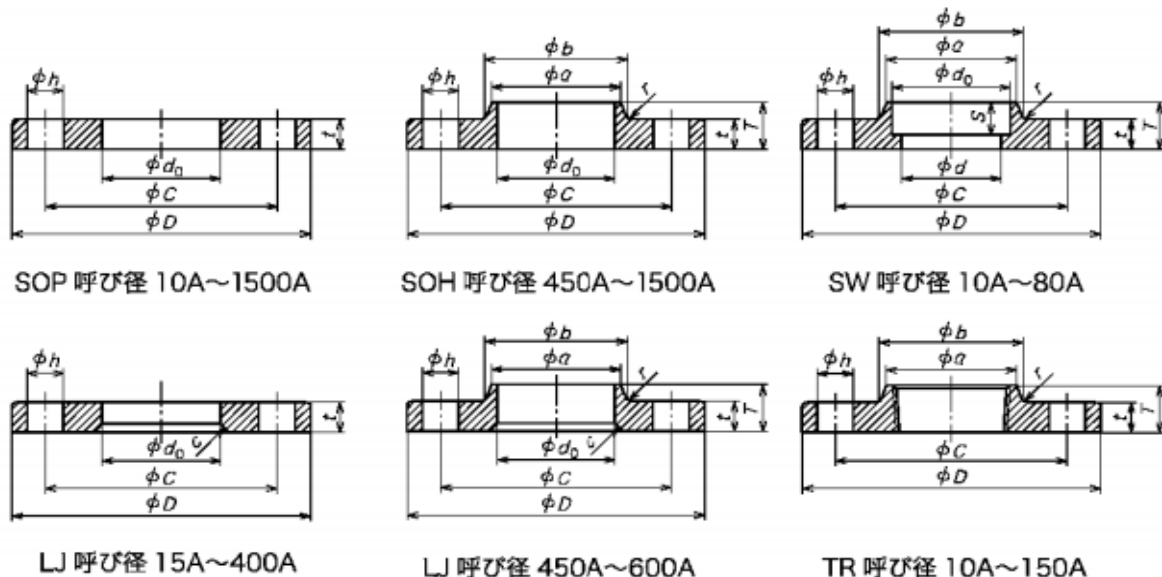
- 01 Dimensions of flanges for nominal pressure 5K
- 02 Dimensions of flanges for nominal pressure 10K
- 03 Dimensions of flanges for nominal pressure 16K
- 04 Dimensions of flanges for nominal pressure 20K
- 05 Dimensions of flanges for nominal pressure 30K
- 06 Dimensions of flanges for nominal pressure 40K
- 07 Dimensions of flanges for nominal pressure 63K
- 08 Dimensional tolerance on flange

販売元：エムプロム株式会社

製造元：ゾイカ社

呼び圧力 5K フランジの寸法

単位 mm

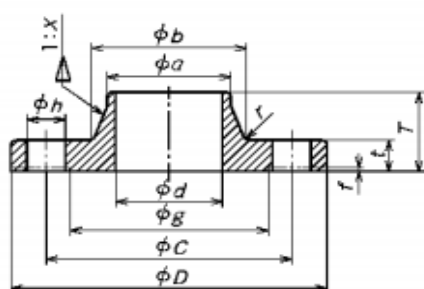


呼び径	接合寸法					内径				ソケットの深さ S	ねじの呼び	平面座	
	フランジの外径 D	ボルト穴中心円の径 C	ボルト穴の径 h	ボルトの本数	ボルトのねじの呼び	d ₀	d ₀	d ^{a)}	d			g	高さ f
A	SOP, SOH, SW, LJ, TR, WN, IT, BL					SOP, SOH, SW	LJ	SW, WN	IT	SW	TR	WN, IT	
10	75	55	12	4	M10	17.8	—	12.7	10	10	Rc 3/8	39	1
15	80	60	12	4	M10	22.2	23.4	16.1	15	10	Rc 1/2	44	1
20	85	65	12	4	M10	27.7	28.9	21.6	20	13	Rc 3/4	49	1
25	95	75	12	4	M10	34.5	35.6	27.6	25	13	Rc 1	59	1
32	115	90	15	4	M12	43.2	44.3	35.7	32	13	Rc 1 1/4	70	2
40	120	95	15	4	M12	49.1	50.4	41.6	40	13	Rc 1 1/2	75	2
50	130	105	15	4	M12	61.1	62.7	52.9	50	16	Rc 2	85	2
65	155	130	15	4	M12	77.1	78.7	67.9	65	16	Rc 2 1/2	110	2
80	180	145	19	4	M16	90.0	91.6	80.7	80	16	Rc 3	121	2
90	190	155	19	4	M16	102.6	104.1	93.2	90	—	—	131	2
100	200	165	19	8	M16	115.4	116.9	105.3	100	—	Rc 4	141	2
125	235	200	19	8	M16	141.2	143.0	130.8	125	—	Rc 5	176	2
150	265	230	19	8	M16	166.6	168.4	155.2	150	—	Rc 6	206	2
175	300	260	23	8	M20	192.1	—	180.1	175	—	—	232	2
200	320	280	23	8	M20	218.0	219.5	204.7	200	—	—	252	2
225	345	305	23	12	M20	243.7	—	229.4	225	—	—	277	2
250	385	345	23	12	M20	269.5	271.7	254.2	250	—	—	317	2
300	430	390	23	12	M20	321.0	322.8	304.7	300	—	—	360	3
350	480	435	25	12	M22	358.1	360.2	339.8	340	—	—	403	3
400	540	495	25	16	M22	409	411.2	390.6	400	—	—	463	3
450	605	555	25	16	M22	460	462.3	441.4	450	—	—	523	3
500	655	605	25	20	M22	511	514.4	492.2	500	—	—	573	3
550	720	665	27	20	M24	562	565.2	543.0	550	—	—	630	3
600	770	715	27	20	M24	613	616.0	593.8	600	—	—	680	3
650	825	770	27	24	M24	664	—	644.6	650	—	—	735	3
700	875	820	27	24	M24	715	—	695.4	700	—	—	785	3
750	945	880	33	24	M30	766	—	746.2	750	—	—	840	3
800	995	930	33	24	M30	817	—	797.0	800	—	—	890	3
850	1 045	980	33	24	M30	868	—	847.8	850	—	—	940	3
900	1 095	1 030	33	24	M30	919	—	898.6	900	—	—	990	3
1000	1 195	1 130	33	28	M30	1 021	—	1 000.2	1 000	—	—	1 090	3
1100	1 305	1 240	33	28	M30	1 122	—	1 098.6	1 100	—	—	1 200	3
1200	1 420	1 350	33	32	M30	1 224	—	1 200.2	1 200	—	—	1 305	3
1350	1 575	1 505	33	32	M30	1 376	—	1 346.2	1 350	—	—	1 460	3
1500	1 730	1 660	33	36	M30	1 529	—	1 498.6	1 500	—	—	1 615	3

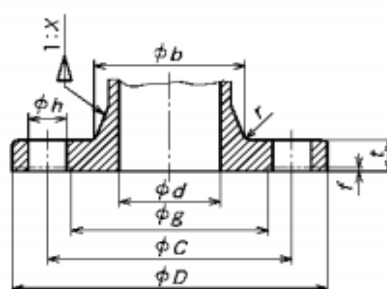
注^{a)} 接合する鋼管の内径によって調整する。

呼び圧力 5K フランジの寸法 (続き)

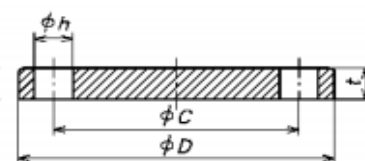
単位 mm



WN 呼び径 10A~1500A



IT 呼び径 10A~1500A



BL 呼び径 10A~1500A

呼び径	フランジの厚さ		ハブの径 小径側		ハブの径 大径側		ハブの テーパ		フランジの 全長		面取 り ^{c)}	すみ肉の 半径		WNの代替寸法 ^{d)}		
	t	t	a	a	b	b ^{b)}	x	最小	T	T		c	r	r ^{b)}	フランジ の厚さ	ハブの テーパ
								BL 以外			BL				SOH, SW, LJ, TR	WN
A																
10	9	9	23	17.3	26	26	1.25	1.25	13	24	—	4	4	—	—	
15	9	9	27	21.7	30	31	1.25	1.25	13	25	3	4	4	—	—	
20	10	10	33	27.2	36	38	1.25	1.25	15	28	3	4	4	—	—	
25	10	10	41	34.0	44	46	1.25	1.25	17	30	3	4	4	—	—	
32	12	12	50	42.7	53	55	1.25	1.25	19	33	4	4	4	—	—	
40	12	12	56	48.6	60	62	1.25	1.25	20	34	4	4	4	—	—	
50	14	14	69	60.5	73	73	1.25	1.25	24	36	4	4	4	—	—	
65	14	14	86	76.3	91	91	1.25	1.25	27	39	5	4	4	—	—	
80	14	14	99	89.1	105	105	1.25	1.25	30	41	5	4	4	—	—	
90	14	14	—	101.6	—	117	1.25	1.25	—	41	5	—	4	—	—	
100	16	16	127	114.3	130	128	1.25	1.25	36	41	5	4	4	—	—	
125	16	16	154	139.8	161	156	1.25	1.25	40	43	6	4	4	—	—	
150	18	18	182	165.2	189	184	1.25	1.25	40	49	6	4	4	—	—	
175	18	18	—	190.7	—	209	1.25	1.25	—	49	—	—	4	—	—	
200	20	20	—	216.3	—	235	1.25	1.25	—	53	6	—	4	—	—	
225	20	20	—	241.8	—	261	1.25	1.25	—	54	—	—	4	—	—	
250	22	22	—	267.4	—	290	1.25	1.25	—	61	6	—	4	—	—	
300	22	22	—	318.5	—	342	1.25	1.25	—	62	9	—	4	—	—	
350	24	24	—	355.6	—	385	1.25	1.25	—	73	9	—	4	—	—	
400	24	24	—	406.4	—	438	1.25	1.25	—	76	9	—	4	—	—	
450	24	24	495	457.2	500	491	1.25	1.25	40	79	9	5	5	—	—	
500	24	24	546	508.0	552	541	1.25	1.25	40	79	9	5	5	—	—	
550	26	26	597	558.8	603	593	1.25	1.25	42	81	9	5	5	—	—	
600	26	26	648	609.6	654	643	1.25	1.25	44	81	9	5	5	—	—	
650	26	28	702	660.4	708	698	1.25	1.25	48	85	—	5	5	—	—	
700	26	30	751	711.2	758	748	1.5	1.5	48	94	—	5	5	36	1.25	
750	28	32	802	762.0	810	802	1.5	1.5	52	100	—	5	5	38	1.25	
800	28	34	854	812.8	862	852	1.5	1.5	52	100	—	5	5	38	1.25	
850	28	36	904	863.6	912	902	1.75	1.75	54	108	—	5	5	38	1.5	
900	30	36	956	914.4	964	952	1.75	1.75	56	108	—	5	5	40	1.5	
1000	32	40	1 058	1 016.0	1 066	1 052	2	2	60	116	—	5	5	50	1.5	
1100	32	44	1 158	1 117.6	1 170	1 162	2	2	71	136	—	7	8	56	1.5	
1200	34	48	1 260	1 219.2	1 272	1 272	2	2	77	155	—	7	8	62	1.5	
1350	34	54	1 414	1 371.6	1 426	1 427	2	2	80	164	—	7	8	62	1.5	
1500	36	58	1 568	1 524.0	1 580	1 582	2	2	86	172	—	7	10	66	1.5	

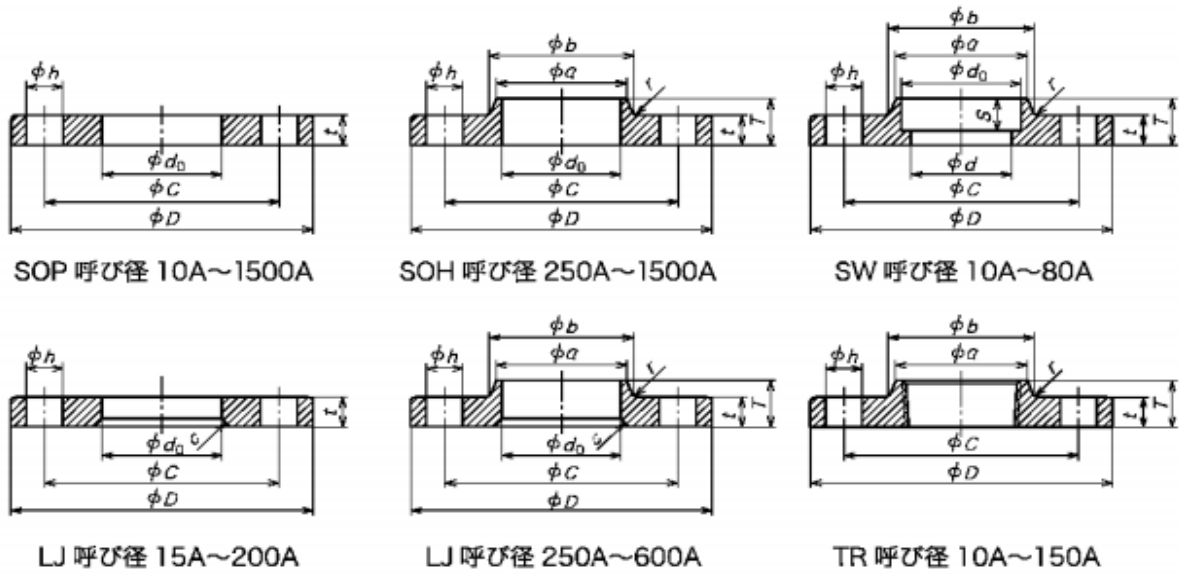
注^{b)} IT フランジについては、この寸法は参考である。

c) cの寸法を半径とする丸み付けでもよい。

d) 受渡当事者間の協議によって、この寸法としてもよい。

呼び圧力 10K フランジの寸法

単位 mm



SOP 呼び径 10A~1500A

SOH 呼び径 250A~1500A

SW 呼び径 10A~80A

LJ 呼び径 15A~200A

LJ 呼び径 250A~600A

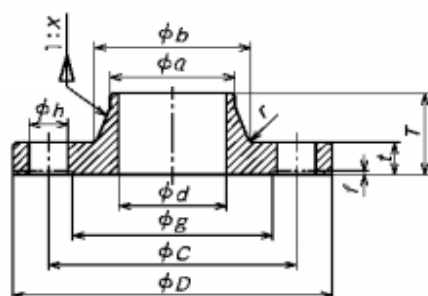
TR 呼び径 10A~150A

呼び径 A	接合寸法					内径				ソケットの深さ S	ねじの呼び	平面座	
	フランジの外径 D	ボルト穴中心円の径 C	ボルト穴の径 h	ボルトの本数	ボルトのねじの呼び	d_0	d_0	$d^{a)}$	d			g	高さ f
	SOP, SOH, SW, LJ, TR, WN, IT, BL					SOP, SOH, SW	LJ	SW, WN	IT	SW	TR	WN, IT	
10	90	65	15	4	M12	17.8	—	12.7	10	10	Rc 3/8	46	1
15	95	70	15	4	M12	22.2	23.4	16.1	15	10	Rc 1/2	51	1
20	100	75	15	4	M12	27.7	28.9	21.6	20	13	Rc 3/4	56	1
25	125	90	19	4	M16	34.5	35.6	27.6	25	13	Rc 1	67	1
32	135	100	19	4	M16	43.2	44.3	35.7	32	13	Rc 1 1/4	76	2
40	140	105	19	4	M16	49.1	50.4	41.6	40	13	Rc 1 1/2	81	2
50	155	120	19	4	M16	61.1	62.7	52.9	50	16	Rc 2	96	2
65	175	140	19	4	M16	77.1	78.7	67.9	65	16	Rc 2 1/2	116	2
80	185	150	19	8	M16	90.0	91.6	80.7	80	16	Rc 3	126	2
90	195	160	19	8	M16	102.6	104.1	93.2	90	—	—	136	2
100	210	175	19	8	M16	115.4	116.9	105.3	100	—	Rc 4	151	2
125	250	210	23	8	M20	141.2	143.0	130.8	125	—	Rc 5	182	2
150	280	240	23	8	M20	166.6	168.4	155.2	150	—	Rc 6	212	2
175	305	265	23	12	M20	192.1	—	180.1	175	—	—	237	2
200	330	290	23	12	M20	218.0	219.5	204.7	200	—	—	262	2
225	350	310	23	12	M20	243.7	—	229.4	225	—	—	282	2
250	400	355	25	12	M22	269.5	271.7	254.2	250	—	—	324	2
300	445	400	25	16	M22	321.0	322.8	304.7	300	—	—	368	3
350	490	445	25	16	M22	358.1	360.2	339.8	340	—	—	413	3
400	560	510	27	16	M24	409	411.2	390.6	400	—	—	475	3
450	620	565	27	20	M24	460	462.3	441.4	450	—	—	530	3
500	675	620	27	20	M24	511	514.4	492.2	500	—	—	585	3
550	745	680	33	20	M30	562	565.2	543.0	550	—	—	640	3
600	795	730	33	24	M30	613	616.0	593.8	600	—	—	690	3
650	845	780	33	24	M30	664	—	644.6	650	—	—	740	3
700	905	840	33	24	M30	715	—	695.4	700	—	—	800	3
750	970	900	33	24	M30	766	—	746.2	750	—	—	855	3
800	1 020	950	33	28	M30	817	—	797.0	800	—	—	905	3
850	1 070	1 000	33	28	M30	868	—	847.8	850	—	—	955	3
900	1 120	1 050	33	28	M30	919	—	898.6	900	—	—	1 005	3
1000	1 235	1 160	39	28	M36	1 021	—	1 000.2	1 000	—	—	1 110	3
1100	1 345	1 270	39	28	M36	1 122	—	1 098.6	1 100	—	—	1 220	3
1200	1 465	1 380	39	32	M36	1 224	—	1 200.2	1 200	—	—	1 325	3
1350	1 630	1 540	45	36	M42	1 376	—	1 346.2	1 350	—	—	1 480	3
1500	1 795	1 700	45	40	M42	1 529	—	1 498.6	1 500	—	—	1 635	3

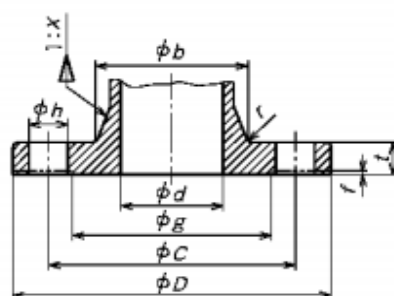
注 a) 接合する鋼管の内径によって調整する。

呼び圧力 10K フランジの寸法 (続き)

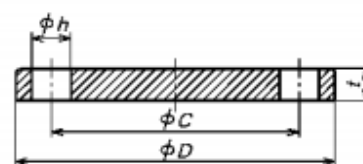
単位 mm



WN 呼び径 10A~1500A



IT 呼び径 10A~1500A



BL 呼び径 10A~1500A

呼び径 A	フランジ の厚さ		ハブの径 小径側		ハブの径 大径側		ハブの テーパ		フランジ の全長		面取 り ^{e)} c	すみ肉の 半径		WNの代替寸法 ^{d)}	
	t	t	a	a	b	b ^{b)}	x	最小 x	T	T		r	r ^{b)}	フランジ の厚さ t	ハブの テーパ x
	BL 以外	BL	SOH, SW, LJ, TR	WN	SOH, SW, LJ, TR	WN, IT	WN	IT	SOH, SW, LJ, TR	WN	LJ	SOH, SW, LJ, TR	WN, IT	WN	
10	12	12	23	17.3	26	28	1.25	1.25	16	29	—	4	4	—	—
15	12	12	27	21.7	30	33	1.25	1.25	16	31	3	4	4	—	—
20	14	14	33	27.2	36	38	1.25	1.25	20	32	3	4	4	—	—
25	14	14	41	34.0	44	47	1.25	1.25	20	36	3	4	4	—	—
32	16	16	50	42.7	53	56	1.25	1.25	22	38	4	4	4	—	—
40	16	16	56	48.6	60	62	1.25	1.25	24	38	4	4	4	—	—
50	16	16	69	60.5	73	75	1.25	1.25	24	40	4	4	4	—	—
65	18	18	86	76.3	91	92	1.25	1.25	27	44	5	4	4	—	—
80	18	18	99	89.1	105	105	1.25	1.25	30	45	5	4	5	—	—
90	18	18	—	101.6	—	117	1.25	1.25	—	45	5	—	5	—	—
100	18	18	127	114.3	130	130	1.25	1.25	36	45	5	4	5	—	—
125	20	20	154	139.8	161	156	1.25	1.25	40	47	6	4	5	—	—
150	22	22	182	165.2	189	184	1.25	1.25	40	53	6	4	5	—	—
175	22	22	—	190.7	—	210	1.25	1.25	—	55	—	—	5	—	—
200	22	22	—	216.3	—	238	1.25	1.25	—	58	6	—	5	—	—
225	22	22	—	241.8	—	261	1.25	1.25	—	58	—	—	5	—	—
250	24	24	288	267.4	292	292	1.25	1.25	36	65	6	6	6	—	—
300	24	24	340	318.5	346	345	1.25	1.25	38	68	9	6	6	—	—
350	26	26	380	355.6	386	388	1.25	1.25	42	79	9	6	6	—	—
400	28	28	436	406.4	442	442	1.25	1.25	44	85	9	6	6	—	—
450	30	30	496	457.2	502	495	1.25	1.25	48	90	9	6	6	—	—
500	30	30	548	508.0	554	546	1.5	1.5	48	99	9	6	6	40	1.25
550	32	34	604	558.8	610	597	1.75	1.75	52	111	9	6	6	42	1.5
600	32	36	656	609.6	662	648	1.75	1.75	52	112	9	6	6	42	1.5
650	34	38	706	660.4	712	700	1.75	1.75	56	116	—	6	6	44	1.5
700	34	40	762	711.2	770	754	2	2	58	132	—	6	6	56	1.5
750	36	44	816	762.0	824	807	2	2	62	139	—	6	6	60	1.5
800	36	46	868	812.8	876	858	2	2	64	139	—	6	6	60	1.5
850	36	48	920	863.6	928	908	2	2	66	139	—	6	6	60	1.5
900	38	50	971	914.4	979	959	2	2	70	140	—	6	6	62	1.5
1000	40	56	1 073	1 016.0	1 081	1 065	2	2	74	151	—	6	6	66	1.5
1100	42	62	1 175	1 117.6	1 185	1 174	2	2	95	170	—	8	10	72	1.5
1200	44	66	1 278	1 219.2	1 290	1 281	2	2	101	182	—	8	10	76	1.5
1350	48	74	1 432	1 371.6	1 450	1 438	2	2	110	200	—	8	10	82	1.5
1500	50	82	1 585	1 524.0	1 605	1 598	2	2	123	218	—	8	12	88	1.5

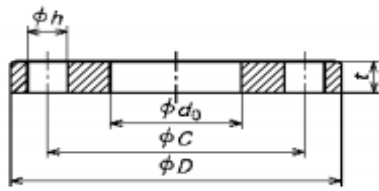
注^{b)} ITフランジについては、この寸法は参考である。

e) cの寸法を半径とする丸み付けでもよい。

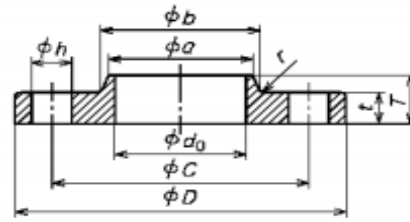
d) 受渡当事者間の協議によって、この寸法としてもよい。

呼び圧力 10K 薄形フランジの寸法

単位 mm



SOP 呼び径 10A~350A

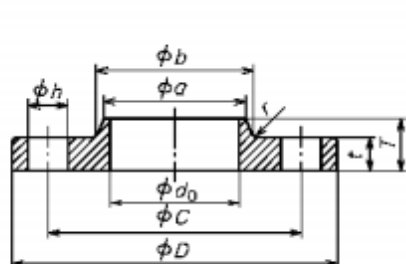


SOH 呼び径 400A

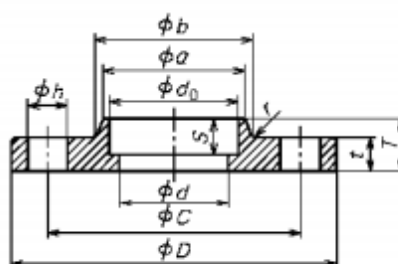
呼び径 A	接合寸法					内径 d_0	フランジ の厚さ t	ハブの径		フラン ジの全 長 T	すみ 肉の 半径 r
	フラン ジの外 径 D	ボルト 穴中心 円の径 C	ボルト 穴の径 h	ボルト の本数	ボルト のねじ の呼び			a	b		
	SOP, SOH							SOP, SOH	SOH		
10	90	65	12	4	M10	17.8	9	—	—	—	—
15	95	70	12	4	M10	22.2	9	—	—	—	—
20	100	75	12	4	M10	27.7	10	—	—	—	—
25	125	90	15	4	M12	34.5	12	—	—	—	—
32	135	100	15	4	M12	43.2	12	—	—	—	—
40	140	105	15	4	M12	49.1	12	—	—	—	—
50	155	120	15	4	M12	61.1	14	—	—	—	—
65	175	140	15	4	M12	77.1	14	—	—	—	—
80	185	150	15	8	M12	90.0	14	—	—	—	—
90	195	160	15	8	M12	102.6	14	—	—	—	—
100	210	175	15	8	M12	115.4	16	—	—	—	—
125	250	210	19	8	M16	141.2	18	—	—	—	—
150	280	240	19	8	M16	166.6	18	—	—	—	—
175	305	265	19	12	M16	192.1	20	—	—	—	—
200	330	290	19	12	M16	218.0	20	—	—	—	—
225	350	310	19	12	M16	243.7	20	—	—	—	—
250	400	355	23	12	M20	269.5	22	—	—	—	—
300	445	400	23	16	M20	321.0	22	—	—	—	—
350	490	445	23	16	M20	358.1	24	—	—	—	—
400	560	510	25	16	M22	409	24	436	442	36	5

呼び圧力 16K フランジの寸法

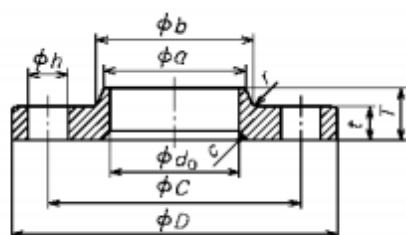
単位 mm



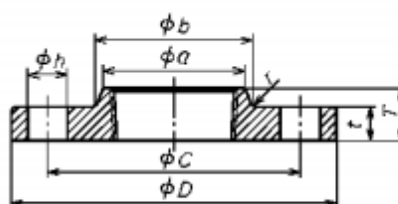
SOH 呼び径 10A~600A



SW 呼び径 10A~80A



LJ 呼び径 15A~600A



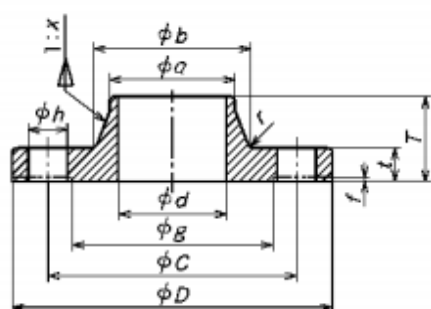
TR 呼び径 10A~150A

呼び径	接合寸法					内径				ソケットの深さ S	ねじの呼び	平面座	
	フランジの外径 D	ボルト穴中心円の径 C	ボルト穴の径 h	ボルトの本数	ボルトのねじの呼び	d_0	d_0	$d^{a)}$	d (参考)			径 g	高さ f
A	SOH, SW, LJ, TR, WN, IT, BL					SOH, SW	LJ	SW, WN	IT	SW	TR	WN, IT	
10	90	65	15	4	M12	17.8	—	12.7	10	10	Rc $\frac{3}{8}$	46	1
15	95	70	15	4	M12	22.2	23.4	16.1	15	10	Rc $\frac{1}{2}$	51	1
20	100	75	15	4	M12	27.7	28.9	21.4	20	13	Rc $\frac{3}{4}$	56	1
25	125	90	19	4	M16	34.5	35.6	27.2	25	13	Rc 1	67	1
32	135	100	19	4	M16	43.2	44.3	35.5	32	13	Rc $1\frac{1}{4}$	76	2
40	140	105	19	4	M16	49.1	50.4	41.2	40	13	Rc $1\frac{1}{2}$	81	2
50	155	120	19	8	M16	61.1	62.7	52.7	50	16	Rc 2	96	2
65	175	140	19	8	M16	77.1	78.7	65.9	65	16	Rc $2\frac{1}{2}$	116	2
80	200	160	23	8	M20	90.0	91.6	78.1	80	16	Rc 3	132	2
90	210	170	23	8	M20	102.6	104.1	90.2	90	—	—	145	2
100	225	185	23	8	M20	115.4	116.9	102.3	100	—	Rc 4	160	2
125	270	225	25	8	M22	141.2	143.0	126.6	125	—	Rc 5	195	2
150	305	260	25	12	M22	166.6	168.4	151.0	150	—	Rc 6	230	2
200	350	305	25	12	M22	218.0	219.5	199.9	200	—	—	275	2
250	430	380	27	12	M24	269.5	271.7	248.8	250	—	—	345	2
300	480	430	27	16	M24	321.0	322.8	297.9	300	—	—	395	3
350	540	480	33	16	M30×3	358.1	360.2	333.4	335	—	—	440	3
400	605	540	33	16	M30×3	409	411.2	381.0	380	—	—	495	3
450	675	605	33	20	M30×3	460	462.3	431.8	430	—	—	560	3
500	730	660	33	20	M30×3	511	514.4	482.6	480	—	—	615	3
550	795	720	39	20	M36×3	562	565.2	533.4	530	—	—	670	3
600	845	770	39	24	M36×3	613	616.0	584.2	580	—	—	720	3

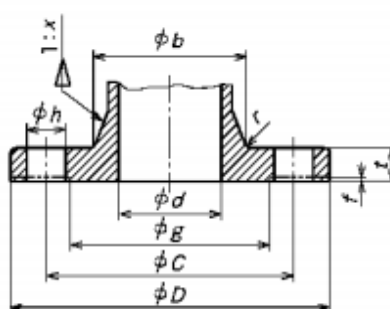
注^{a)} 接合する鋼管の内径によって調整する。

呼び圧力 16K フランジの寸法 (続き)

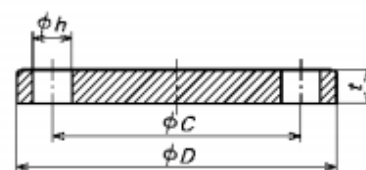
単位 mm



WN 呼び径 10A~600A



IT 呼び径 10A~600A



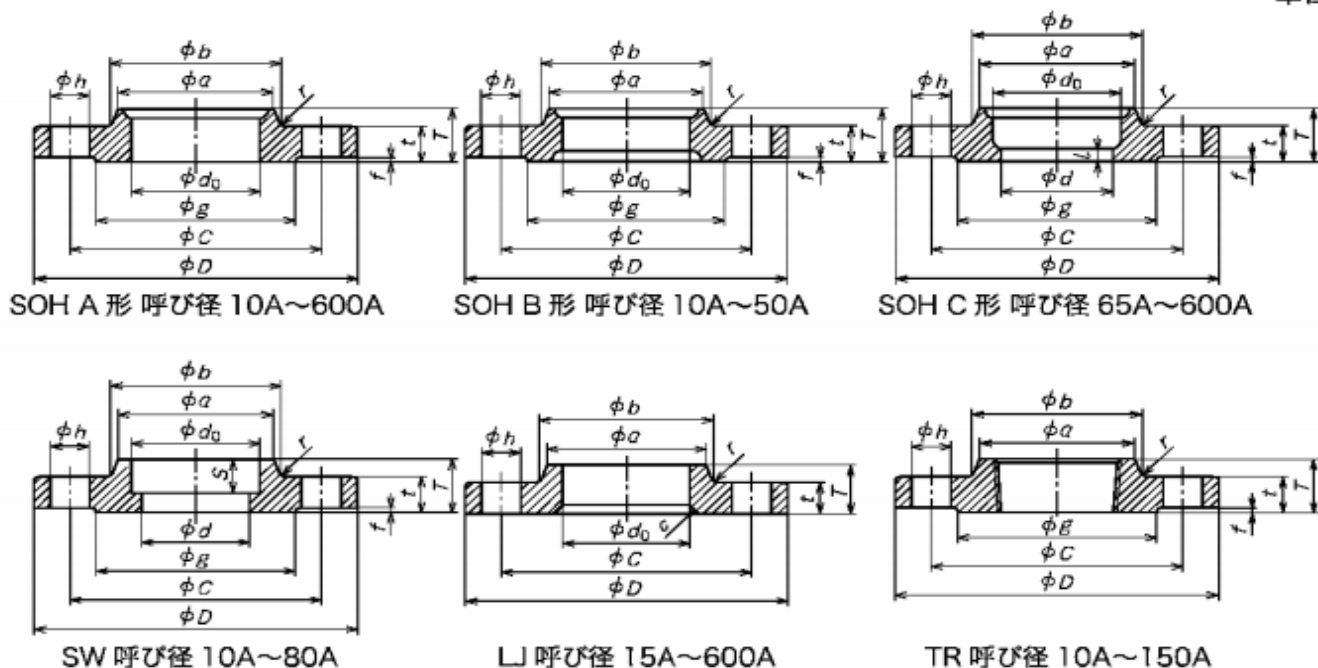
BL 呼び径 10A~600A

呼び径 A	フランジの 厚さ t	ハブの径 小径側		ハブの径 大径側		ハブのテーパ		フランジの全長			面取 り ^{c)} c	すみ肉の半径 $r^b)$
		a	a	b	$b^b)$	x	最小 x	T	T	T		
		SOH, TR, WN, IT, SW, LJ, TR	WN	SOH, SW, LJ, TR	WN, IT	WN	IT	SOH, SW, LJ	TR	WN		
10	12	26	17.3	28	29	1.25	1.25	16	16	31	—	4
15	12	30	21.7	32	34	1.25	1.25	16	16	32	3	4
20	14	38	27.2	42	39	1.25	1.25	20	20	34	3	4
25	14	46	34.0	50	47	1.25	1.25	20	20	36	3	4
32	16	56	42.7	60	56	1.25	1.25	22	22	39	4	5
40	16	62	48.6	66	62	1.25	1.25	24	24	39	4	5
50	16	76	60.5	80	75	1.25	1.25	24	24	40	4	5
65	18	94	76.3	98	92	1.25	1.25	26	27	46	5	5
80	20	108	89.1	112	105	1.25	1.25	28	30	49	5	6
90	20	120	101.6	124	118	1.25	1.25	30	—	50	5	6
100	22	134	114.3	138	134	1.25	1.25	34	36	56	5	6
125	22	164	139.8	170	162	1.25	1.25	34	40	60	6	6
150	24	196	165.2	202	192	1.25	1.25	38	40	69	6	6
200	26	244	216.3	252	244	1.25	1.25	40	—	73	6	6
250	28	304	267.4	312	298	1.25	1.25	44	—	81	6	6
300	30	354	318.5	364	352	1.25	1.25	48	—	88	9	8
350	34	398	355.6	408	398	1.25	1.25	52	—	104	9	8
400	38	446	406.4	456	452	1.25	1.25	60	—	115	9	10
450	40	504	457.2	514	510	1.25	1.25	64	—	126	9	10
500	42	558	508.0	568	561	1.25	1.25	68	—	128	9	10
550	44	612	558.8	622	616	1.25	1.25	70	—	135	9	10
600	46	666	609.6	676	670	1.25	1.25	74	—	141	9	10

注^{b)} IT フランジについては、この寸法は参考である。^{c)} c の寸法を半径とする丸み付けでもよい。

呼び圧力 20K フランジの寸法

単位 mm

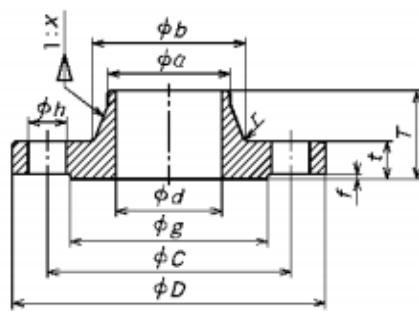


呼び径	接合寸法					内径				ソケットの深さ S	ねじの呼び	平面座	
	フランジの外径 D	ボルト穴中心円の径 C	ボルト穴の径 h	ボルトの本数	ボルトのねじの呼び	d ₀	d ₀	d ^{a)}	d			径 g	高さ f
A	SOH, SW, LJ, TR, WN, IT, BL					SOH, SW	LJ	SOH, SW, WN	IT	SW	TR	SOH, SW, TR, WN, IT, BL	
10	90	65	15	4	M12	17.8	—	12.7	10	10	Rc 3/8	46	1
15	95	70	15	4	M12	22.2	23.4	16.1	15	10	Rc 1/2	51	1
20	100	75	15	4	M12	27.7	28.9	21.4	20	13	Rc 3/4	56	1
25	125	90	19	4	M16	34.5	35.6	27.2	25	13	Rc 1	67	1
32	135	100	19	4	M16	43.2	44.3	35.5	32	13	Rc 1 1/4	76	2
40	140	105	19	4	M16	49.1	50.4	41.2	40	13	Rc 1 1/2	81	2
50	155	120	19	8	M16	61.1	62.7	52.7	50	16	Rc 2	96	2
65	175	140	19	8	M16	77.1	78.7	65.9	65	16	Rc 2 1/2	116	2
80	200	160	23	8	M20	90.0	91.6	78.1	80	16	Rc 3	132	2
90	210	170	23	8	M20	102.6	104.1	90.2	90	—	—	145	2
100	225	185	23	8	M20	115.4	116.9	102.3	100	—	Rc 4	160	2
125	270	225	25	8	M22	141.2	143.0	126.6	125	—	Rc 5	195	2
150	305	260	25	12	M22	166.6	168.4	151.0	150	—	Rc 6	230	2
200	350	305	25	12	M22	218.0	219.5	199.9	200	—	—	275	2
250	430	380	27	12	M24	269.5	271.7	248.8	250	—	—	345	2
300	480	430	27	16	M24	321.0	322.8	297.9	300	—	—	395	3
350	540	480	33	16	M30×3	358.1	360.2	333.4	335	—	—	440	3
400	605	540	33	16	M30×3	409	411.2	381.0	380	—	—	495	3
450	675	605	33	20	M30×3	460	462.3	431.8	430	—	—	560	3
500	730	660	33	20	M30×3	511	514.4	482.6	480	—	—	615	3
550	795	720	39	20	M36×3	562	565.2	533.4	530	—	—	670	3
600	845	770	39	24	M36×3	613	616.0	584.2	580	—	—	720	3

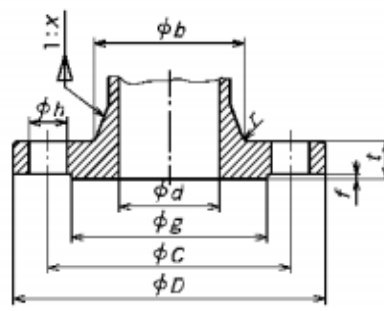
注 a) 接合する鋼管の内径によって調整する。

呼び圧力 20K フランジの寸法 (続き)

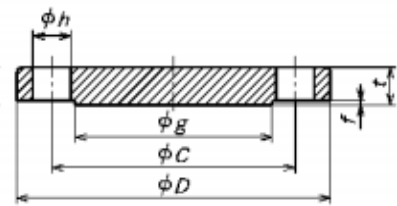
単位 mm



WN 呼び径 10A~600A



IT 呼び径 10A~600A



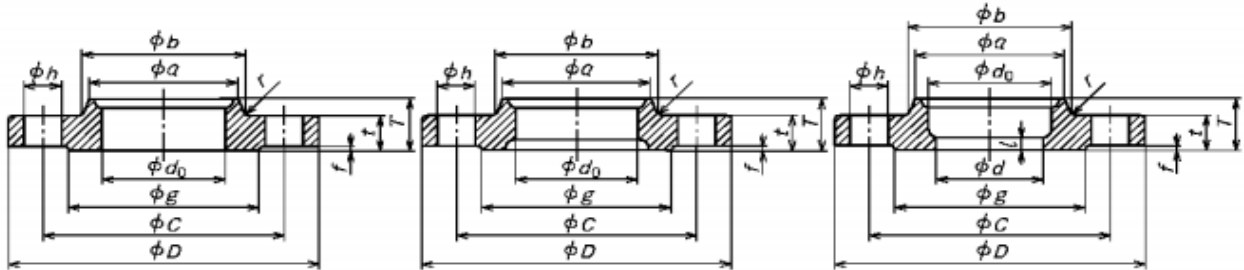
BL 呼び径 10A~600A

呼び径	フランジの 厚さ t	ハブの径 小径側		ハブの径 大径側		ハブのテーパ 最小		フランジの 全長		面取り ^{e)} c	すみ肉 の半径 r ^{b)}	ストッ パ l
		a	a	b	b ^{b)}	x	x	T	T			
A	SOH, SW, LJ, TR, WN, IT, BL	SOH, SW, LJ, TR	WN	SOH, SW, LJ, TR	WN, IT	WN	IT	SOH, SW, LJ, TR	WN	LJ	SOH, SW, LJ, TR, WN, IT	SOH C形
10	14	30	17.3	32	29	1.25	1.25	20	33	—	4	—
15	14	34	21.7	36	34	1.25	1.25	20	34	3	4	—
20	16	40	27.2	42	39	1.25	1.25	22	36	3	4	—
25	16	48	34.0	50	47	1.25	1.25	24	38	3	4	—
32	18	56	42.7	60	56	1.25	1.25	26	41	4	5	—
40	18	62	48.6	66	62	1.25	1.25	26	41	4	5	—
50	18	76	60.5	80	75	1.25	1.25	26	42	4	5	—
65	20	100	76.3	104	92	1.25	1.25	30	48	5	5	6
80	22	113	89.1	117	105	1.25	1.25	34	51	5	6	6
90	24	126	101.6	130	118	1.25	1.25	36	54	5	6	6
100	24	138	114.3	142	134	1.25	1.25	36	58	5	6	6
125	26	166	139.8	172	162	1.25	1.25	40	64	6	6	6
150	28	196	165.2	202	192	1.25	1.25	42	73	6	6	6
200	30	244	216.3	252	244	1.25	1.25	46	77	6	6	6
250	34	304	267.4	312	298	1.25	1.25	52	87	6	6	6
300	36	354	318.5	364	352	1.25	1.25	56	94	9	8	6
350	40	398	355.6	408	398	1.25	1.25	62	110	9	8	6
400	46	446	406.4	456	452	1.25	1.25	70	123	9	10	7
450	48	504	457.2	514	510	1.25	1.25	78	134	9	10	7
500	50	558	508.0	568	561	1.25	1.25	84	136	9	10	7
550	52	612	558.8	622	616	1.25	1.25	90	143	9	10	7
600	54	666	609.6	676	670	1.25	1.25	96	149	9	10	7

注^{b)} IT フランジについては、この寸法は参考である。e) c の寸法を半径とする丸み付けでもよい。

呼び圧力 30K フランジの寸法

単位 mm



SOH A 形 呼び径 10A~400A

SOH B 形 呼び径 10A~50A

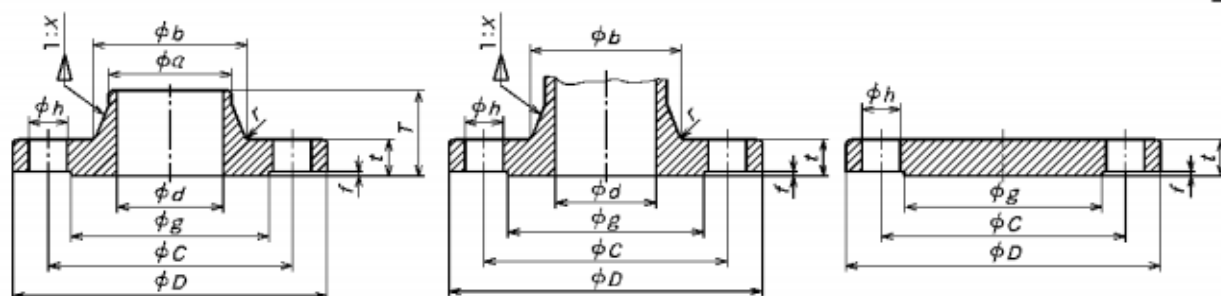
SOH C 形 呼び径 65A~400A

呼び径	接合寸法					内径			平面座	
	フランジの外径	ボルト穴中心円の径	ボルト穴の径	ボルトの本数	ボルトのねじの呼び	d_0	$d^{a)}$	(参考) d	径	高さ
	D	C	h						g	f
A	SOH, WN, IT, BL					SOH	SOH, WN	IT	SOH, WN, IT, BL	
10	110	75	19	4	M16	17.8	12.7	—	52	1
15	115	80	19	4	M16	22.2	16.1	15	55	1
20	120	85	19	4	M16	27.7	21.4	20	60	1
25	130	95	19	4	M16	34.5	27.2	25	70	1
32	140	105	19	4	M16	43.2	35.5	32	80	2
40	160	120	23	4	M20	49.1	41.2	40	90	2
50	165	130	19	8	M16	61.1	52.7	50	105	2
65	200	160	23	8	M20	77.1	65.9	65	130	2
80	210	170	23	8	M20	90.0	78.1	80	140	2
90	230	185	25	8	M22	102.6	90.2	90	150	2
100	240	195	25	8	M22	115.4	102.3	100	160	2
125	275	230	25	8	M22	141.2	126.6	125	195	2
150	325	275	27	12	M24	166.6	151.0	150	235	2
200	370	320	27	12	M24	218.0	199.9	200	280	2
250	450	390	33	12	M30×3	269.5	248.8	250	345	2
300	515	450	33	16	M30×3	321.0	297.9	300	405	3
350	560	495	33	16	M30×3	358.1	333.4	335	450	3
400	630	560	39	16	M36×3	409	381.0	380	510	3

注^{a)} 接合する鋼管の内径によって調整する。

呼び圧力 30K フランジの寸法 (続き)

単位 mm



WN 呼び径 15A~400A

IT 呼び径 15A~400A

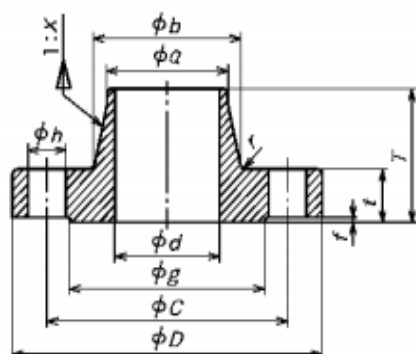
BL 呼び径 10A~400A

呼び径 A	フランジ の厚さ t SOH, WN, IT, BL	ハブの径 小径側		ハブの径 大径側		ハブのテーパ		フランジの全長		すみ肉の半径		ストップ パ l SOH C形
		a	a	b	$b^{b)}$	x	最小 x	T	T	r	$r^{b)}$	
		SOH	WN	SOH	WN, IT	WN	IT	SOH	WN	SOH	WN, IT	
10	16	30	—	34	—	—	—	24	—	4	—	—
15	18	36	21.7	40	40	1.25	1.25	26	45	5	6	—
20	18	42	27.2	46	44	1.25	1.25	28	45	5	6	—
25	20	50	34.0	54	52	1.25	1.25	30	48	5	6	—
32	22	60	42.7	64	62	1.25	1.25	32	52	6	6	—
40	22	66	48.6	70	70	1.25	1.25	34	54	6	6	—
50	22	82	60.5	86	84	1.25	1.25	36	57	6	8	—
65	26	102	76.3	106	104	1.25	1.25	40	69	8	8	6
80	28	115	89.1	121	118	1.25	1.25	44	73	8	8	6
90	30	128	101.6	134	130	1.25	1.25	46	74	8	8	6
100	32	141	114.3	147	142	1.25	1.25	48	76	8	8	6
125	36	166	139.8	172	172	1.25	1.25	54	86	8	10	6
150	38	196	165.2	204	202	1.25	1.25	58	95	8	10	6
200	42	248	216.3	256	254	1.25	1.25	64	102	8	10	6
250	48	306	267.4	314	312	1.25	1.25	72	118	10	12	6
300	52	360	318.5	370	366	1.25	1.25	78	127	10	15	6
350	54	402	355.6	412	406	1.25	1.25	84	134	12	15	6
400	60	456	406.4	468	462	1.25	1.25	92	149	15	20	7

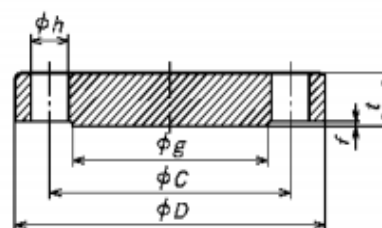
注^{b)} IT フランジについては、この寸法は参考である。

呼び圧力 40K フランジの寸法

単位 mm



WN 呼び径 15A~400A



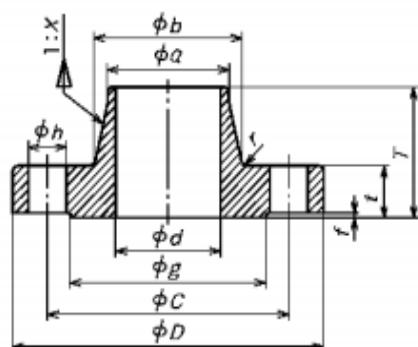
BL 呼び径 15A~400A

呼び径	接合寸法					内径 $d^*)$	平面座		フランジの厚さ t	ハブの径		ハブのテーパ x	フランジの全長 T	すみ肉の半径 r
	フランジの外径 D	ボルト穴中心円の径 C	ボルト穴の径 h	ボルトの本数	ボルトのねじの呼び		径 g	高さ f		小径側 a	大径側 b			
A	WN, BL					WN	WN, BL		WN, BL	WN	WN	WN	WN	WN
15	115	80	19	4	M16	16.1	55	1	20	21.7	40	1.25	48	6
20	120	85	19	4	M16	21.4	60	1	20	27.2	45	1.25	48	6
25	130	95	19	4	M16	27.2	70	1	22	34.0	54	1.25	53	6
32	140	105	19	4	M16	35.5	80	2	24	42.7	62	1.25	54	6
40	160	120	23	4	M20	41.2	90	2	24	48.6	72	1.25	59	6
50	165	130	19	8	M16	52.7	105	2	26	60.5	87	1.25	65	8
65	200	160	23	8	M20	65.9	130	2	30	76.3	108	1.25	78	8
80	210	170	23	8	M20	78.1	140	2	32	89.1	119	1.25	78	8
90	230	185	25	8	M22	90.2	150	2	34	101.6	130	1.25	79	8
100	250	205	25	8	M22	102.3	165	2	36	114.3	146	1.25	85	8
125	300	250	27	8	M24	126.6	200	2	40	139.8	186	1.25	108	10
150	355	295	33	12	M30×3	151.0	240	2	44	165.2	215	1.25	117	10
200	405	345	33	12	M30×3	199.9	290	2	50	216.3	270	1.25	130	10
250	475	410	33	12	M30×3	248.8	355	2	56	267.4	333	1.25	152	12
300	540	470	39	16	M36×3	297.9	410	3	60	318.5	380	1.25	153	15
350	585	515	39	16	M36×3	333.4	455	3	64	355.6	425	1.25	168	15
400	645	570	39	16	M36×3	381.0	515	3	70	406.4	466	1.25	168	20

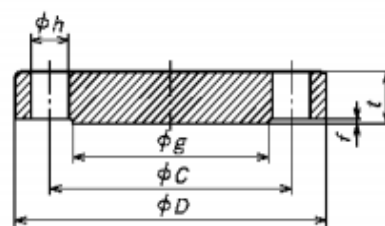
注^{a)} 接合する鋼管の内径によって調整する。

呼び圧力 63K フランジの寸法

単位 mm



WN 呼び径 15A~400A



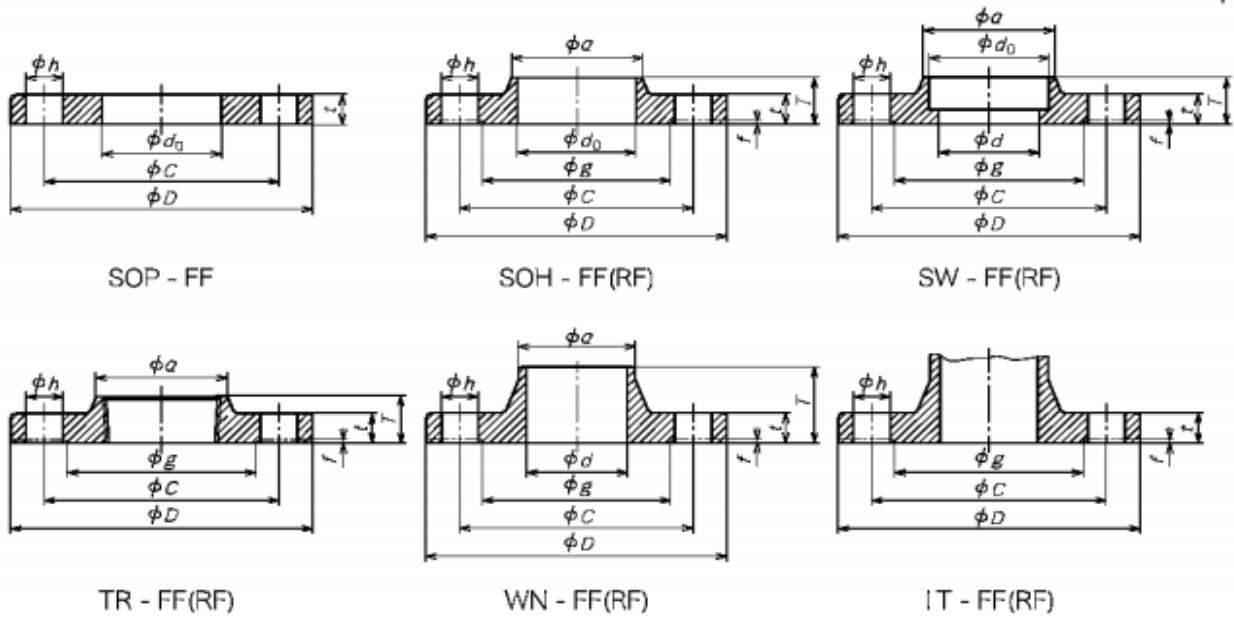
BL 呼び径 15A~400A

呼び径	接合寸法					内径 d^{A}	平面座		フランジの厚さ t	ハブの径		ハブのテーパ x	フランジの全長 T	すみ肉の半径 r
	フランジの外径 D	ボルト穴中心円の径 C	ボルト穴の径 h	ボルトの本数	ボルトのねじの呼び		径 g	高さ f		小径側 a	大径側 b			
A	WN, BL					WN	WN, BL		WN, BL	WN	WN	WN	WN	WN
15	120	85	19	4	M16	14.3	55	1	23	21.7	42	1.25	57	6
20	135	95	23	4	M20	19.4	60	1	25	27.2	46	1.25	57	6
25	140	100	23	4	M20	25.0	70	1	27	34.0	55	1.25	61	6
32	150	110	23	4	M20	32.9	80	2	30	42.7	60	1.25	61	6
40	175	130	25	4	M22	38.4	90	2	32	48.6	75	1.25	73	6
50	185	145	23	8	M20	49.5	105	2	34	60.5	92	1.25	82	8
65	220	175	25	8	M22	62.3	130	2	38	76.3	118	1.25	101	8
80	230	185	25	8	M22	73.9	140	2	40	89.1	130	1.25	103	8
90	255	205	27	8	M24	85.4	150	2	42	101.6	140	1.25	103	8
100	270	220	27	8	M24	97.1	165	2	44	114.3	154	1.25	107	8
125	325	265	33	8	M30×3	120.8	200	2	50	139.8	190	1.25	127	10
150	365	305	33	12	M30×3	143.2	240	2	54	165.2	230	1.25	152	10
200	425	360	33	12	M30×3	190.9	290	2	60	216.3	280	1.25	159	10
250	500	430	39	12	M36×3	237.2	355	2	68	267.4	346	1.25	189	12
300	560	485	39	16	M36×3	283.7	410	3	77	318.5	395	1.25	199	15
350	615	530	45	16	M42×3	317.6	455	3	81	355.6	429	1.25	202	15
400	680	590	45	16	M42×3	363.6	515	3	89	406.4	479	1.25	212	20

注^A 接合する鋼管の内径によって調整する。

フランジの寸法許容差

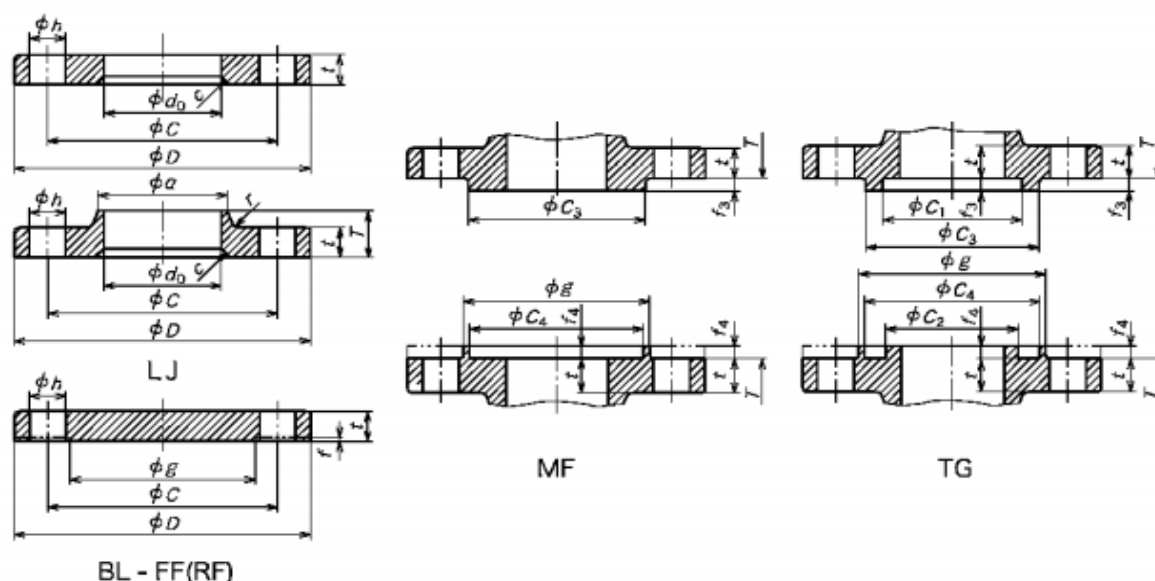
単位 mm



寸法名	フランジの種類	ガスケット座	寸法区分	寸法許容差
フランジの外径 <i>D</i>	IT 以外	—	600 以下	±1.5
			600 を超えるもの	±3
	IT		1 000 以下	+規定しない -2
			1 000 を超えるもの	+規定しない -3
ボルト穴中心円の径 <i>C</i>	全て	—	950 以下	±0.8
			950 を超えるもの	±1.5
内径に対するボルト穴 中心円の偏心	全て	—	—	0.8 以内
ボルト穴のピッチ	全て	—	—	±0.8
ボルト穴の径 <i>h</i>	全て	—	—	±0.5
内径 <i>d₀</i>	SOP, SOH, SW, LJ	—	400 以下	+1 0
			400 を超え 600 以下	+1.5 0
			600 を超え 800 以下	+2 0
			800 を超え 1 000 以下	+2.5 0
			1 000 を超えるもの	+3 0
内径 <i>d</i>	SW, WN	—	100 以下	0 -0.5
			100 を超え 400 以下	0 -1
			400 を超え 600 以下	0 -1.5
			600 を超え 800 以下	0 -2
			800 を超え 1 000 以下	0 -2.5
			1 000 を超えるもの	0 -3
ガスケット座の径 <i>g</i>	SOH, SW, TR, WN, IT, BL	RF, MF, TG	700 以下	±0.8
			700 を超えるもの	±1.5
ガスケット座の径 <i>C₁, C₂, C₃, C₄</i>	LJ 以外	MF, TG	500 以下	±0.3
			500 を超え 1 000 以下	±0.35
			1 000 を超え 1 500 以下	±0.4
			1 500 を超えるもの	±0.5
ガスケット座の高さ <i>f₃, f₄</i>	LJ 以外	MF, TG	—	±0.2

フランジの寸法許容差 (続き)

単位 mm



寸法名	フランジの種類	ガスケット座	寸法区分	寸法許容差
フランジの厚さ t ^{a) b)}	LJ 以外	FF, MF, TG	20 以下	+1.5 0
			20 を超え 50 以下	+2 0
			50 を超えるもの	+3 0
	LJ	—	20 以下	+1.5 0
			20 を超え 50 以下	+2 0
			50 を超えるもの	+3 0
フランジの厚さ $t-f$ ^{a) b)}	SOH, SW, TR, WN, IT, BL	RF	20 以下	+1.5 0
			20 を超え 50 以下	+2 0
			50 を超えるもの	+3 0
ハブの径 小径側 a	SOH, SW, LJ, TR, WN	—	220 以下	+2 0
			220 を超え 650 以下	+4 0
			650 を超えるもの	+8 0
フランジの全長 T	SOH, SW, LJ, TR	—	—	±2
	WN	—	200 以下	+2 0
			200 を超えるもの	+3 0
面取り c	LJ	—	6 以下	+0.8 0
			6 を超えるもの	+1.6 0
ガスケット座面に対する ボルト・ナット座面の傾き	LJ 以外	全て	—	1° 以内

注^{a)} フランジ面間寸法を一定に制限された配管部品の一体フランジ (IT) の厚さの許容差は、規定値の 2 倍とすることができる。

^{b)} ざぐりを施す場合のフランジのざぐり部分の厚さは、規定の許容差の 70% までマイナス側に許容する。